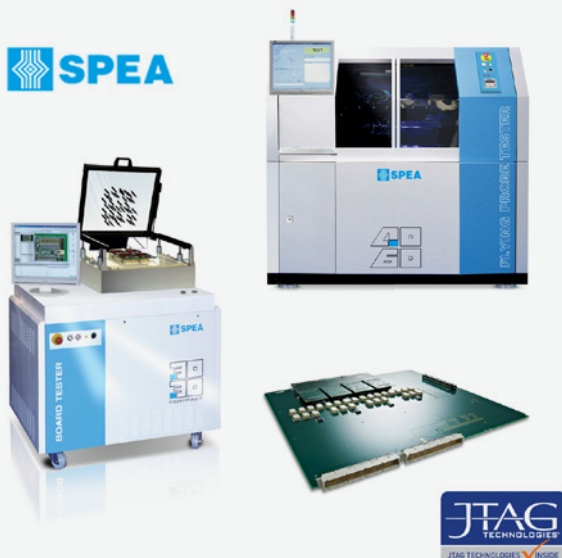


# JTAG TECHNOLOGIES SYMPHONY - ИНТЕГРАЦИЯ JTAG-ПРИЛОЖЕНИЙ В ТЕСТЕРЫ SPEA 3030 И 40X0

Решения для периферийного сканирования в ICT-тестерах и установках с летающими щупами



## Особенности Symphony 3030/40x0

- Решение для интеграции оборудования SPEA и JTAG Technologies
- Поддерживает все тестеры ICT и Flying Probe от SPEA
- Монтаж аппаратных средств JTAG прямо в системные слоты тестеров
- Простая разработка тестовых программ с использованием ProVision™ с полным доступом к щупам SPEA
- Оптимизированный трансфер данных из Leonardo™ в ProVision™
- Возможность использования привычного интерфейса Leonardo™ для запуска JTAG-тестов, включая обработку найденных дефектов
- Увеличение тестового покрытия изделия

## Влияние современных разработок на тест

Увеличение функциональности устройств с одновременной миниатюризацией диктуют применение передовых типов корпусов компонентов, таких как BGA, CSP, PoP. Количество точек электроконтроля постоянно уменьшается, что в результате сказывается на тестовом покрытии стандартных средств тестирования - ICT и Flying Probe.

## Добавление JTAG/периферийного сканирования

Решения для интеграции от JTAG Technologies помогают пользователям систем ICT/Flying Probe получить максимум тестового покрытия, добавив периферийное сканирование. Этот метод обеспечивает лучший поиск неисправностей и более продвинутую диагностику, снижая, в то же время затраты на разработку и производство.

Пакет Symphony создавался совместно с командой разработчиков SPEA и предлагает уникальную архитектуру - комбинацию периферийного сканирования с летающими щупами. Слияние технологий значительно сказывается на тестовом охвате изделия и снижает, при этом, время работы на машине Flying Probe. Более того, данные, необходимые для позиционирования щупов могут быть получены JTAG ProVision напрямую из Leonardo™.

### Поддерживаемые системы:

ICT: 3030 Compact

Flying Probe: 4020, 4030, 4040, 4060, 4020S2, 4060S2, 4050S2

ProVision, таким образом, имеет полную информацию для автоматической генерации тестов с учетом движущихся пробников, включая тесты инфраструктуры, межсоединений, кластеров и памяти. Это позволяет осуществлять быструю реализацию периферийного сканирования даже для цифроаналоговой электроники, когда требуются оба метода.

После отладки в JTAG ProVision разработанные тесты и приложения для программирования интегрируются в ПО Leonardo. Это позволяет включить информацию по периферийному сканированию в отчеты SPEA.

Контроллер JT37x7 и его интерфейсный адаптер JT2147 были специально адаптированы для использования в составе машин 3030/40x0. JTAG-сигналы передаются по коаксиальным кабелям, что гарантирует их целостность.

# JTAG TECHNOLOGIES SYMPHONY - ИНТЕГРАЦИЯ JTAG-ПРИЛОЖЕНИЙ В ТЕСТЕРЫ SPEA 3030 И 40X0

Решения для периферийного сканирования в ICT-тестерах и установках с летающими щупами

Высокопроизводительный контроллер, входящий в состав пакета, не только обеспечивает скоростное выполнение тестов периферийного сканирования, но также позволяет программировать микросхемы ПЛИС и флэш-памяти на платах.

Более того, решение поддерживает инструмент Core-Commander от JTAG Technologies, который использует доступ к ядрам микроконтроллеров через JTAG- и другие интерфейсы для целей тестирования и программирования.

## Состав пакета Symphony

Аппаратные средства:

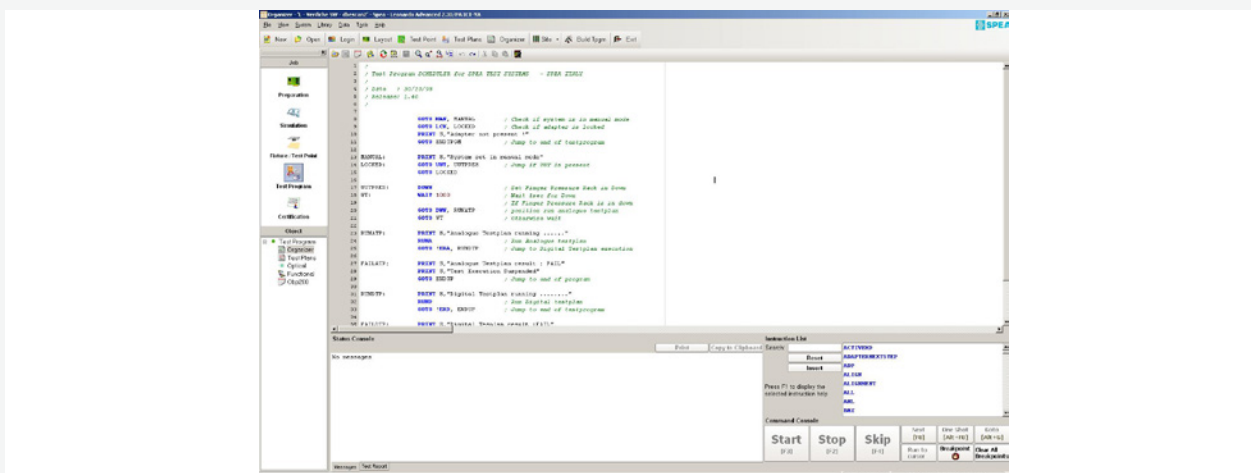
- JTAG-контроллер (его конфигурация зависит от требований)

Программное обеспечение:

- Программное обеспечение JTAG Technologies для запуска тестов и приложений для внутрисистемного программирования, задействующих также каналы SPEA и летающие щупы
- Диагностическое ПО (BSD) для локализации типов и местоположения дефектов, найденных периферийным сканированием, и их трансфера в систему ICT/Flying Probe
- Включение ошибок и статуса JTAG-приложений в ПО Leonardo™
- Постоянная лицензия на 1 рабочее место с USB-ключом Sentinel

На фото на заглавной странице: ICT-тестер SPEA 3030 Compact (слева), тестер с летающими щупами SPEA4060 (справа), интерфейсный адаптер JT2148 из состава контроллера JT37x7, выполненный в форм-факторе карт SPEA.

Leonardo™



Регион	Телефон	E-mail
Европа	+31 (0)40 295 0870	info@jtag.nl
Россия (Санкт-Петербург)	+7 812 602 09 15	russia@jtag.com
Россия (Москва)	+7 495 788 44 44 ООО Остек-Электро	ostecelectro@ostec-group.ru
Юго-Восточная Азия	+86 (021) 5831 1577	info@jtag.com.cn
Германия	+49 (0)971 6991064	germany@jtag.com
Финляндия	+358 (0)9 4730 2670	finland@jtag.com
Швеция	+46 (0)8 754 6200	sweden@jtag.com