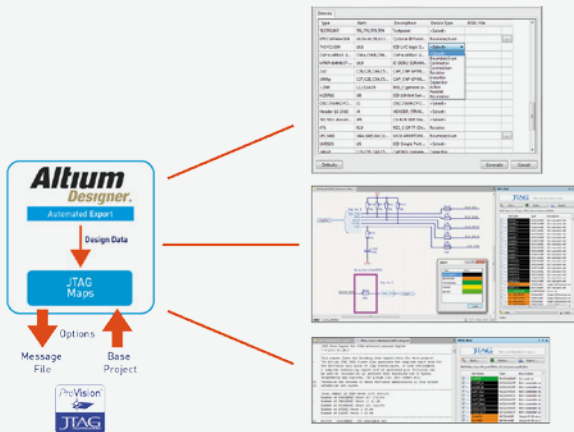


JTAG MAPS™ - РАСШИРЕНИЕ ДЛЯ ALTIUM

Рассчитайте покрытие вашей платы JTAG-тестом прямо в Altium Designer



Основные возможности

- Быстрый просмотр цепей с доступом периферийного сканирования на вашей схематике
- Помощник в процессе DfT (Тестопригодной Разработки)
- Показывает доступ на базовом уровне
- Визуализирует как цепи JTAG-интерфейса, так и тестируемые цепи
- Экспортирует данные для средств разработки JTAG Technologies
- Создает таблицу доступа к цепям

Вводная информация

Огромное количество разрабатываемых сегодня устройств поддерживает технологию периферийного сканирования, что позволяет их тестировать, диагностировать дефекты сборки и брак компонентов, выявлять контрафактную ЭКБ, программировать ПЗУ и микроконтроллеры и проводить отладку опытных образцов. JTAG Maps – это простое дополнение к среде Altium Designer, позволяющее тщательно рассчитать JTAG-покрытие разрабатываемой схемы еще до момента трассировки печатной платы.

Выделение схематики

До недавнего времени автоматический расчет тестового покрытия мог быть произведен только с помощью профессиональных программных средств периферийного сканирования. Если инженер-разработчик хотел отметить на схеме цепи, к которым есть доступ периферийного сканирования, то это приходилось делать вручную. Сегодня бесплатное дополнение к Altium, JTAG Maps, наконец, позволяет автоматизировать этот процесс. Расчет тестового покрытия будущих изделий стал в разы более доступным.

Необязательное условие наличия BSDL

При создании тестов периферийного сканирования

Информация для заказа

Можно скачать с портала расширений для Altium:
<http://www.altium.com/products/extensions>
 Также можно найти JTAG Maps в списке доступных расширений в самой программе Altium Designer

необходимыми данными являются так называемые BSDL-файлы. Только они точно описывают, какие выводы ИМС имеют тестовый доступ, а также их возможные варианты использования. Но на этапе разработки возможна такая ситуация, когда у инженера нет в наличии BSDL-файлов. С JTAG Maps эта проблема не страшна: в программе предусмотрена возможность установки специального атрибута, предполагающего, что выводы компонента имеют возможность периферийного сканирования.

Автоматическое распознавание цепочки

JTAG Maps автоматически распознает JTAG-цепочки, вне зависимости от того, сколько в них компонентов с поддержкой периферийного сканирования, и сколько этих цепочек на исследуемой плате. Цепи TAP-сигналов (JTAG-интерфейса) будут подсвечены цветом, отличным от цепей, тестируемых периферийным сканированием.

JTAG MAPS™ - РАСШИРЕНИЕ ДЛЯ ALTIUM

Рассчитайте покрытие вашей платы JTAG-тестом прямо в Altium Designer

Несмотря на то, что большое число пользователей будут удовлетворены быстрым и упрощенным отчетом, который обеспечивает JTAG Maps, существует возможность увидеть более подробную картину тестового покрытия. Из JTAG Maps может быть экспортирован специальный файл, который затем можно отправить в техническое представительство JTAG Technologies, где он будет обработан и по результатам анализа вам будет предоставлен файл с более точным и подробным покрытием, отражающий все возможные тесты.

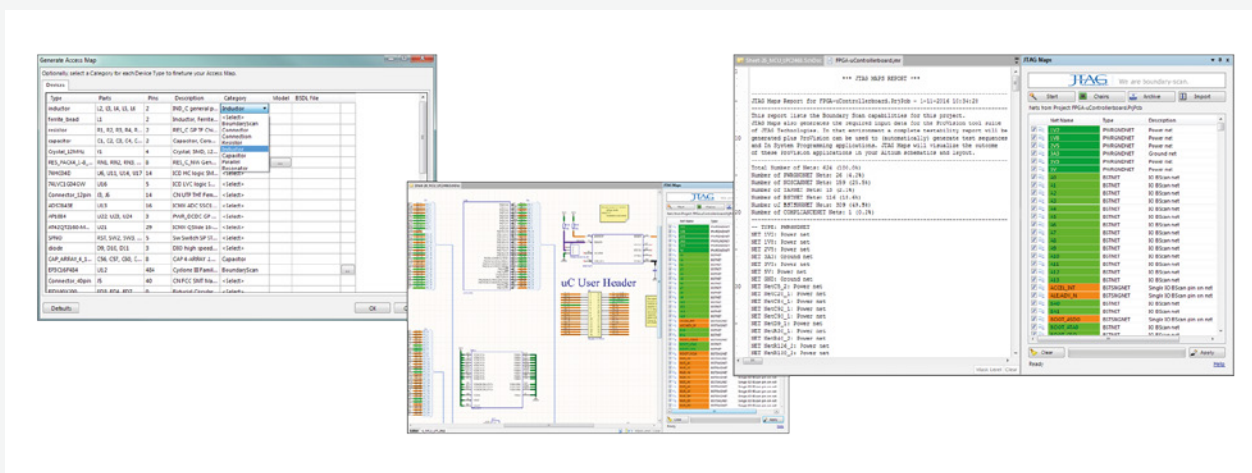
JTAG ProVision – полностью автоматизированная САПР для генерации тестов и приложений для программирования ПЗУ и ПЛИС с обширными библиотеками моделей ЭКБ.

Информацию о том, как установить расширение можно посмотреть здесь:
<https://www.jtag.com/ru/publications/>

Опциональные средства разработки

Для инженеров, которые пожелают в дальнейшем применить периферийное сканирование на своих изделиях, JTAG Technologies предоставляет 2 базовых варианта платформ. JTAG Live Studio является бюджетной платформой, позволяющей создавать функциональные тесты узлов цифровых ПП с использованием периферийного сканирования.

Иллюстрации интерфейса с установками



Регион	Телефон	E-mail
Европа	+31 (0)40 295 0870	info@jtag.nl
Россия (Санкт-Петербург)	+7 812 602 09 15	russia@jtag.com
Россия (Москва)	+7 495 788 44 44 ООО Остек-Электро	ostecelectro@ostec-group.ru
Юго-Восточная Азия	+86 (021) 5831 1577	info@jtag.com.cn
Германия	+49 (0)971 6991064	germany@jtag.com
Финляндия	+358 (0)9 4730 2670	finland@jtag.com
Швеция	+46 (0)8 754 6200	sweden@jtag.com

© 2020 Логотип JTAG Technologies и другие торговые марки, обозначенные символом ®, - это зарегистрированные торговые марки JTAG Technologies в Европе и других странах. JTAG Technologies оставляет за собой право внесения изменений без предварительного уведомления.