

JTAG TECHNOLOGIES SYMPHONY FÜR TERADYNE TESTSTATION™

Universal boundary-scan upgrade für TestStation in Circuit Testers



Teradyne Symphony Highlights

- Integrationslösungen von Teradyne und JTAG Technologies
- Unterstützt alle ICT der Serie TestStation der Firma Teradyne
- Verwenden der Teradyne DSM (Deep Serial Memory) Hardware oder alternativ eine schnelle Integration der Boundary-scan Hardware direct im Systemrack der TestStation.
- Höhere Geschwindigkeit JTAG Controller Option, mit der JTAG Technologies JT37x7 Datablaster Familie
- Einfache Testprogrammerstellung/Dubug unter JTAG Provision™
- Gewohntes Einbinden der Boundary-scan Tests unter der Teradyne Benutzeroberfläche incl. Fehleranalyse im Fehlerfall
- Erhöhung der Testabdeckung bei gleichzeitiger Reduzierung der Adapterkosten

Die Lösung

Dank der Integrationslösung von JTAG Technologies können ICT-/FTP-Systeme weiterhin optimal genutzt werden. Neben einer besseren Fehlerabdeckung und optimierten Diagnosefunktionen konnten die Kosten für hochkomplexe Konstruktionen gesenkt werden.

Auf Basis der DSM-Karte

Bei der Integrationslösung auf Basis der DSM-Karte werden Boundary-Scan-Anwendungen mittels Teradyne-DSM-Karte in die Teradyne-Teststation integriert. Falls diese Option bereits in das System integriert ist, können die Boundary-Scan-Funktionen einfach über zusätzliche Software ergänzt werden.

Durch die Integration werden nicht nur Boundary-Scan-Tests möglich. Diese Tests können auch mit den Testpins der Teradyne-Teststation kombiniert werden. Damit ist die Lösung eine optimale Kombination beider Testmethoden.

Auf Basis des JT 2147/CFM

Die andere Option ist der Einsatz eines Boundary-Scan-Controllers von JTAG Technologies. Dieser Controller wird in die Teradyne-Teststation integriert. Insbesondere bei der Nutzung des dedizierten JT 2147/

Bild 1, zeigt das TestStation™ von Teradyne. Daneben die JTAG CFM Karte für Integration im Teradyne System.

Supported Systems:
ICT: GR228x and TS12x

Überblick Symphony Teradyne Paket:
Hardware

- JTAG Controller
- Teradyne Deep Serial Memory (DSM) Karte

Software

- JTAG Technologies Software Test Ausführung Software für JT37xx boundary-scan Controllern
- JTAG Technologies Software zur Ausführung der Boundary-Scan Tests im Teradyne System Format
- Boundary-scan Diagnose zur Fehleranalyse auf Pinebene und Übergabe and das ICT/FPT System
- Einbinden der JTAG Fehler/Statusmeldungen unter Teradyne software.
- Permanente Node Locked Lizenz incl. Sentinel USB Key

CFM-Pods lässt sich der Controller einfach integrieren. Der JT 2147/CFM passt genau auf das Custom Function Board (CFB) der Teradyne-Teststation und sorgt für eine optimale Verbindung zwischen Boundary-Scan-Controller und Adapter. Der JT 2147/CFM unterstützt einen TAP. Insgesamt ist in der Teradyne-

JTAG TECHNOLOGIES SYMPHONY FÜR TERADYNE TESTSTATION™

Universal boundary-scan upgrade für TestStation in Circuit Testers

Teststation Platz für 4 JT 2147/CFM-Karten, sodass bis zu 4 TAPs unterstützt werden können.

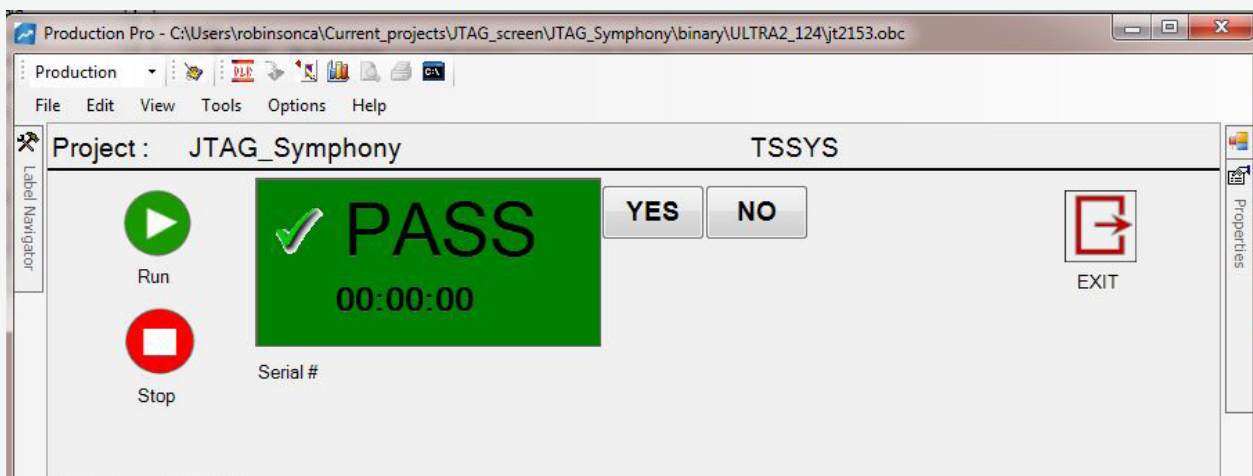
Bei dieser Option ist jedoch die Einschränkung zu beachten, dass die Testpins nicht in Kombination mit den Testmustern des Boundary Scans verwendet werden können. Ein Vorteil dieser Integration besteht darin, dass die Hochgeschwindigkeits-Programmierungsfunktionen des Boundary-Scan-Controllers von JTAG verwendet werden können.

Datenaustausch zur Testerzeugung

Bei der Entwicklung von Testmustern für ein mittels Testadapter mit dem ICT verbundenen Board muss geklärt sein, welche Testressourcen mit welchen Testpunkten auf dem Board verbunden sind. Diese Informationen sind in der Teradyne-Software gespeichert

und können mit einem Nail Assignment Report (NAR) exportiert werden. Diese NAR-Informationen können wiederum in ProVision importiert werden. Daher stehen in ProVision™ sämtliche Informationen zur Verfügung, die für die automatische Erzeugung des jeweiligen Tests unter Verwendung der Testpins notwendig sind. Auf diese Weise lassen sich Infrastruktur-, Interconnect- (Verbindungs-), Logik-, Cluster- und Speicherverbindungstests unkompliziert erstellen. So ist selbst bei Mixed-Signal-Architekturen, in denen die Ressourcen beider Systeme benötigt werden, eine schnelle und einfache Implementierung möglich. Nach dem Debugging werden die erstellten Test- und Programmerroutinen in die Teradyne-Software integriert. Damit wird die Boundary-Scan-Diagnose vollständig im Bericht implementiert.

Teradyne



Region or Country	Telephone	E-mail
• Europe or Rest of World	+31 (0)40 295 0870	info@jtag.nl
• United Kingdom & Ireland	+44 (0)1234 831212	sales@jtag.co.uk
• North America	Toll free - 877 FOR JTAG Western US - 949 454 9040	info@jtag.com
• China, Malaysia, Singapore, Thailand, Taiwan	+86 (021) 5831 1577	info@jtag.com.cn
• Germany	+49 (0)971 6991064	germany@jtag.com
• Finland	+358 (0)9 4730 2670	finland@jtag.com
• Sweden	+46 (0)8 754 6200	sweden@jtag.com

Q2_2016_D_1000
© 2016 The JTAG Technologies logo and other trademarks designed with the symbol "®" are trademarks of JTAG Technologies registered in Europe and/or other countries. JTAG Technologies reserves the right to change design and specifications without notice.

