

JTAG TECHNOLOGIES SYMPHONY INTEGRATIONS-LÖSUNG SEICA PILOT 4D LINIE

Boundary-scan Lösung für Flying Probe



Seica Pilot Symphony Highlights

- Integrationslösung von Seica und JTAG Technologies
- Unterstützt alle Flying Probe Systeme (Pilot 4D Serie) von Seica
- Voller Zugriff auf verfügbare Flying Probe Köpfe
- Schnelle Integration der Boundary-scan Hardware direkt im System
- Einfache Testprogrammerstellung unter JTAG ProVision™
- Optimale Datenübernahme der VIVA™ Daten in ProVision™
- Gewohntes Einbinden der Boundary-scan Tests unter VIVA™ Benutzeroberfläche incl. Fehleranalyse im Fehlerfall
- Erhöhung der Testabdeckung durch Zugriff auf die Flying Probe Köpfe des Systems

Auswirkungen moderner Designs

Durch steigende Funktionalität bei gleichzeitiger Miniaturisierung der Baugruppen kommen neueste Bauteiltechnologien, wie z.B. Ball-Grid Arrays (BGAs) oder Chip-Scale-Packages (CSP) zum Einsatz. Damit werden physikalische Zugriffspunkte stark reduziert. Dies führt zu fehlender Testabdeckung bei etablierten Testverfahren.

Lösungsansatz

Unsere Integrationslösung bietet dem Anwender auch in Zukunft einen optimalen Einsatz des FPT System. Es bietet höhere Fehlerabdeckung und verbesserte Diagnose, bei reduzierten Kosten für Baugruppen mit hoher Komplexität.

Das Symphony Paket wurde gemeinsam mit dem Entwicklungsteam von Seica umgesetzt und ist in seiner Architektur einzigartig, da es die Vorteile beider Prüfverfahren verbindet.

Bereits bei der Testprogrammentwicklung mit unserer JTAG ProVision™ Software sind die Zugriffsmöglichkeiten über die Flying Probe Köpfe, welche als imaginäre Boundary-scan Pins verwendet werden, bekannt. Dies hat eine Erhöhung der Testabdeckung und einer Reduzierung der Debugzeit am System zur Folge.

Bild 1, zeigt das Flying Probesystem Pilot 4D V8 der Firma Seica. Daneben der JTAG Controller incl. QuadPod im speziellen Seica Format.

Supported Systems:

FPT: Pilot 4D H4, Pilot 4D L4, Pilot 4D M4, Pilot 4D V8

Überblick Symphony Seica Paket:

Hardware

- JTAG Controller [je nach Anforderung]

Software

- JTAG Technologies Software zur Ausführung der Boundary-scan Tests und In-System-Programmierung inkl. Ansteuerung der Flying Probe Köpfe (FPT) des Seica Systems.
- Boundary-Scan-Diagnose zur Fehleranalyse auf Pinenebene und Übergabe an das ICT System
- Einbinden der JTAG Fehler-/Statusmeldungen unter VIVA™
- Permanente Node Locked Lizenz incl. Sentinel USB Key

Seica Systemanforderungen bitte direkt mit Angabe der Seriennummer erfragen.

JTAG TECHNOLOGIES SYMPHONY INTEGRATIONS-LÖSUNG SEICA PILOT 4D LINIE

Boundary-scan Lösung für Flying Probe

Die notwendigen Daten, welcher Flying Probe Kopf welches Netz kontaktieren kann, erhalten wir direkt aus der Seica Software VIVATM.

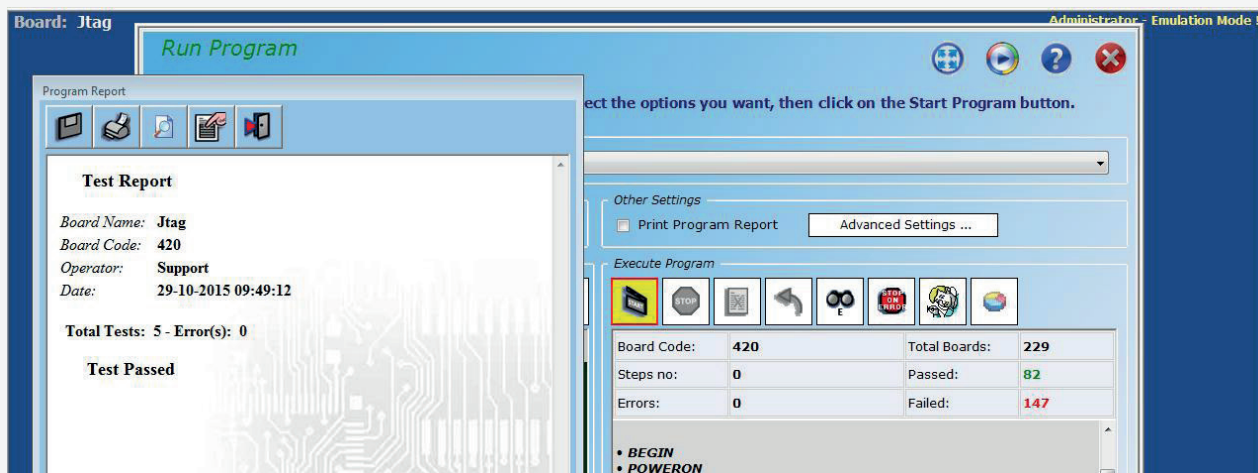
Somit hat ProVisionTM alle Informationen, um die entsprechenden Test automatisch, unter Verwendung der beweglichen Flying Probe Köpfe, zu generieren. Infrastruktur, Interconnect, Logik-, Cluster- und Speicherbindungstests können einfach erstellt werden. Dies ermöglicht auch bei Mixed Signal Architekturen, bei denen die Ressourcen beider Systeme notwendig sind, eine schnelle und einfache Umsetzung.

Die erstellten Test- und Programmerroutinen werden nach dem Debug in der bekannten VIVA™ Software wie gewohnt eingebunden, so dass der Boundary-scan Fehlerreport vollständig in den Seica Testablauf implementiert ist. Somit bewegt sich das Bedienpersonal ausschließlich in seiner vertrauten Umgebung.

Der verwendete Boundary-scan Controller, aus der Datablaster Serie, wurde speziell für den Einsatz in der Pilot Serie entwickelt und wird direkt in das System implementiert. Bis zu 4 TAP Ports stehen zur Adaption des Prüflings zur Verfügung. Durch die passive Coaxumsetzung gewähren wir optimale Signalführung. Desweiteren werden je nach Pilot Variante bis zu 8 Köpfe, zur Erweiterung des Boundary-scan Tests, unterstützt.

Der Controller bietet nicht nur einen hohen Durchsatz der erstellten Boundary-scan Test Applicationen sondern auch die Möglichkeit der In-Systemprogrammierung von Flash und CPLD Bausteinen. Außerdem unterstützt die Hardware unsere CoreCommander Module für Microcontroller und FPGAs im Bereich Embedded Test- und Programmiersolutions.

Viva™



Region or Country	Telephone	E-mail
• Europe or Rest of World	+31 (0)40 295 0870	info@jtag.nl
• United Kingdom & Ireland	+44 (0)1234 831212	sales@jtag.co.uk
• North America	Toll free - 877 FOR JTAG Western US - 949 454 9040	info@jtag.com
• China, Malaysia, Singapore, Thailand, Taiwan	+86 (021) 5831 1577	info@jtag.com.cn
• Germany	+49 (0)971 6991064	germany@jtag.com
• Finland	+358 (0)9 4730 2670	finland@jtag.com
• Sweden	+46 (0)8 754 6200	sweden@jtag.com

Q4_2015_1004
© 2015 The JTAG Technologies logo and other trademarks designed with the symbol "®" are trademarks of JTAG Technologies registered in Europe and/or other countries. JTAG Technologies reserves the right to change design and specifications without notice.

