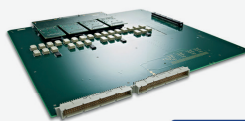


JTAG TECHNOLOGIES SYMPHONY INTEGRATIONS-LÖSUNG FÜR SPEA 3030/40X0 SERIES

Boundary-scan Lösung für ICT und Flying Probe



SPEA 3030/40x0 Symphony Highlights

- Integrationslösung von SPEA und JTAG Technologies
- Unterstützt alle ICT und Flying Probe Testsysteme (FPT) der Firma SPEA
- Schnelle Integration der Boundary-scan Hardware direkt im Systemrack des SPEA Systems
- Einfache Testprogrammerstellung/Debug unter JTAG ProVision™, durch vollständigen Zugriff auf die digitalen Kanäle des ICT/FPTs
- Optimale Datenübernahme der Leonardo™ Daten in ProVision™
- Gewohntes Einbinden der Boundary-scan Tests unter Leonardo™ Benutzeroberfläche incl. Fehleranalyse im Fehlerfall
- Erhöhung der Testabdeckung bei gleichzeitiger Reduzierung der Adapterkosten

Auswirkungen moderner Designs

Durch steigende Funktionalität bei gleichzeitiger Miniaturisierung der Baugruppen kommen neueste Bauteiltechnologien, wie z.B. Ball-Grid Arrays (BGAs) oder Chip-Scale-Packages (CSP) zum Einsatz. Damit werden physikalische Zugriffspunkte stark reduziert. Dies führt zu fehlender Testabdeckung bei etablierten Testverfahren.

Lösungsansatz

Die Integrationslösung von JTAG Technologies bietet dem Anwender auch in Zukunft einen optimalen Einsatz des ICT/FPT Systems. Es bietet höhere Fehlerabdeckung und verbesserte Diagnose, bei reduzierten Kosten für Baugruppen mit hoher Komplexität.

Das Symphony Paket wurde gemeinsam mit dem Entwicklungsteam von SPEA umgesetzt und ist in seiner Architektur einzigartig, da es die Vorteile beider Prüfverfahren verbindet.

Bereits bei der Testprogrammentwicklung mit unserer JTAG ProVision™ Software haben Sie vollen Zugriff auf die digitalen Pins des SPEA Systems, um diese als imaginäre Boundary-scan Pins zu verwenden. Beim Flying Probe System werden die Köpfe automatisch in Position gebracht.

Bild 1, zeigt das ICT System 3030 Compact (links) und das Flying Probe Testsystem 4060 (rechts) der Firma SPEA. Daneben der JTAG Controller im SPEA Format.

Supported Systems:

ICT: 3030 Compact, 3030 Multimode

FPT: 4020, 4030, 4040, 4060, 4020S2, 4060S2, 4050S2

Überblick Symphony SPEA Paket:

Hardware

- JTAG Controller (je nach Anforderung)

Software

- JTAG Technologies Software zur Ausführung der Boundary-scan Tests und In-System-Programmierung inkl. Ansteuerung der digitalen Kanäle sowie der Flying Probe Köpfe (FPT) des SPEA Systems.
- Boundary-scan-Diagnose zur Fehleranalyse auf PINEbene und Übergabe an das ICT/FPT System
- Einbinden der JTAG Fehler-/Statusmeldungen unter Leonardo
- Permanente Node Locked Lizenz incl. Sentinel USB Key

SPEA Systemanforderungen bitte unter Angabe der Seriennummer erfragen.

JTAG TECHNOLOGIES SYMPHONY INTEGRATIONSLÖSUNG FÜR SPEA 3030/40X0 SERIES

Boundary-scan Lösung für ICT und Flying Probe

Dies hat eine Erhöhung der Testabdeckung sowie eine drastische Reduzierung der Debugzeit auf dem ICT/FPT zur Folge. Die notwendigen Daten, welcher digitale Pin an welchem Netz hängt bzw. mit welchem Flying Probe Kopf kontaktiert werden kann, erhalten wir direkt aus Leonardo™.

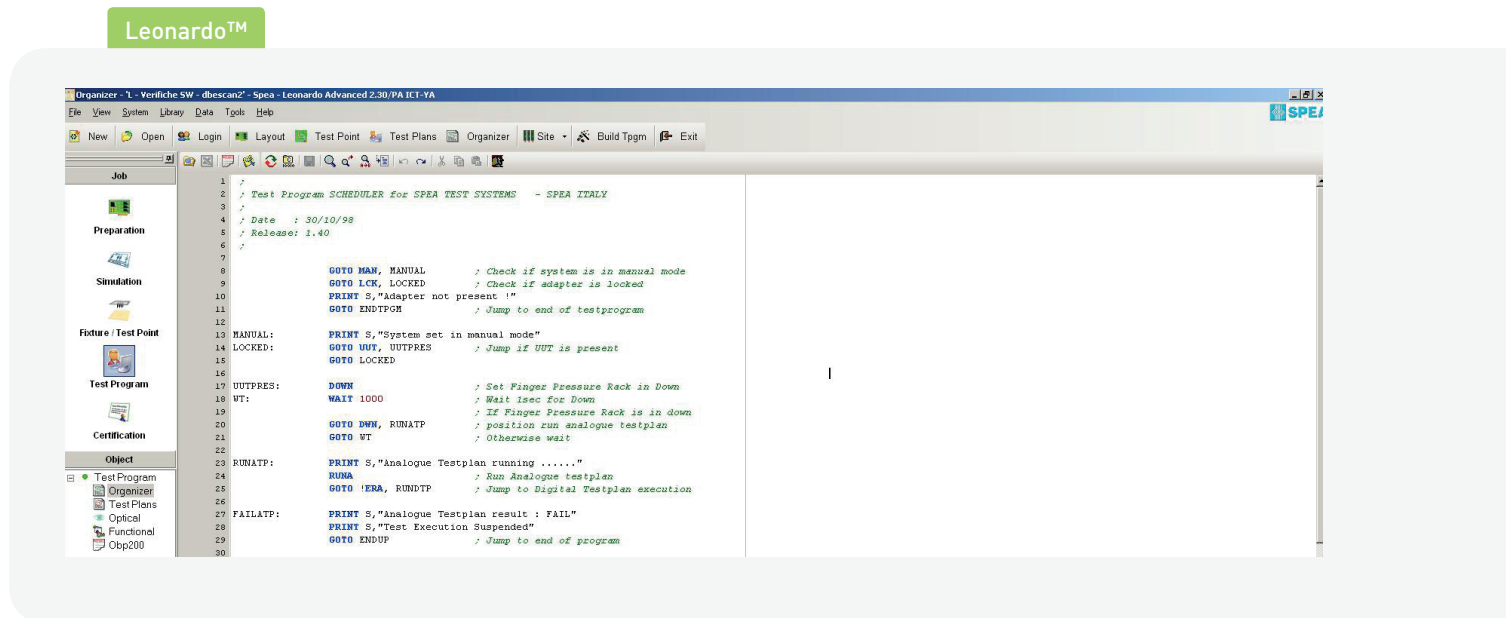
Somit hat ProVision™ alle Informationen, um die entsprechenden Test, unter Verwendung der digitalen Pins, automatisch zu generieren. Infrastruktur, Interconnect, Logik-, Cluster- und Speicher-verbindingstests können einfach erstellt werden. Dies ermöglicht auch bei Mixed Signal Architekturen, bei denen die Ressourcen beider Systeme notwendig sind, eine schnelle und einfache Umsetzung.

Die erstellten Test- und Programmerroutinen werden nach dem Debug in der bekannten Leonardo Software wie gewohnt eingebunden, so dass der Boundary-scan

Fehlerreport vollständig in den SPEA Testablauf implementiert ist. Somit bewegt sich das Bedienpersonal ausschließlich in seiner vertrauten Umgebung.

Der verwendete Boundary-scan Controller, aus der Datablaster Serie, wurde speziell für den Einsatz im SPEA Systemen entwickelt und wird direkt in das Systemrack eingeschoben. Somit ergibt sich eine optimale Signalführung bis zur Systemschnittstelle. Durch passive Coaxumsetzung im Adapter werden optimale Ergebnisse auch in komplexen Adaptionen erreicht.

Der Controller bietet nicht nur einen hohen Durchsatz der erstellen Boundary-scan Applikationen sondern auch die Möglichkeit der In-Systemprogrammierung von Flash und CPLD Bausteinen. Des Weiteren unterstützt der Controller unsere CoreCommander Module für Microcontroller und FPGAs im Bereich Embedded Test- und Programmiersolutions.



Region or Country	Telephone	E-mail
• Europe or Rest of World	+31 (0)40 295 0870	info@jtag.nl
• United Kingdom & Ireland	+44 (0)1234 831212	sales@jtag.co.uk
• North America	Toll free - 877 FOR JTAG Western US - 949 454 9040	info@jtag.com
• China, Malaysia, Singapore, Thailand, Taiwan	+86 (021) 5831 1577	info@jtag.com.cn
• Germany	+49 (0)971 6991064	germany@jtag.com
• Finland	+358 (0)9 4730 2670	finland@jtag.com
• Sweden	+46 (0)8 754 6200	sweden@jtag.com

Q4_2015_1006
© 2015 The JTAG Technologies logo and other trademarks designed with the symbol "®" are trademarks of JTAG Technologies registered in Europe and/or other countries. JTAG Technologies reserves the right to change design and specifications without notice.

