

JTAG TECHNOLOGIES SYMPHONY INTEGRATIONS-LÖSUNG FÜR DIGITALTEST MTS SERIES

Boundary-scan Lösung für ICT und Flying Probe



Digitaltest MTS Symphony Highlights

- Integrationslösung von Digitaltest und JTAG Technologies
- Unterstützt alle ICT und Flying Probe Testsysteme (FPT) der Firma Digitaltest
- Schnelle Integration der Boundary-scan Hardware direkt im Systemrack des MTS Systems (Vakuum- & Kabelschnittstelle)
- Einfache Testprogrammerstellung/Debug unter JTAG ProVision™, durch vollständigen Zugriff auf die hybriden Kanäle des ICT/FPT
- Optimales Datenübernahme der CLINK DTM™ Daten in ProVision™
- Gewohntes Einbinden der Boundary-scan Tests unter CITE32™ Benutzeroberfläche incl. Fehleranalyse im Fehlerfall
- Erhöhung der Testabdeckung bei gleichzeitiger Reduzierung der Adapterkosten

Auswirkungen moderner Designs

Durch steigende Funktionalität bei gleichzeitiger Miniaturisierung der Baugruppen kommen neueste Bauteiltechnologien, wie z.B. Ball-Grid Arrays (BGAs) oder Chip-Scale-Packages (CSP) zum Einsatz. Damit werden physikalische Zugriffspunkte stark reduziert. Dies führt zu fehlender Testabdeckung bei etablierten Testverfahren.

Lösungsansatz

Die Integrationslösung von JTAG Technologies bietet dem Anwender auch in Zukunft einen optimalen Einsatz des ICT/FPT Systems. Es bietet höhere Fehlerabdeckung und verbesserte Diagnose, bei reduzierten Kosten für Baugruppen mit hoher Komplexität.

Das Symphony Paket wurde gemeinsam mit dem Entwicklungsteam von Digitaltest umgesetzt und ist in seiner Architektur einzigartig, da es die Vorteile beider Prüfverfahren verbindet.

Bereits bei der Testprogrammentwicklung mit unserer JTAG ProVision™ Software haben Sie vollen Zugriff auf die hybriden Pins des Digitaltest Systems, um diese als imaginäre Boundary-scan Pins zu verwenden. Beim Flying Probe System werden die Köpfe automatisch in Position gebracht.

Bild 1, zeigt das ICT System MTS300 (links) und das Flying Probesystem MTS500 (rechts) der Firma Digitaltest. Daneben der JTAG Controller im MTS Format.

Supported Systems:

ICT: MTS30, MTS180, MTS300, MTS888

FPT: MTS50x

Überblick Symphony MTS Paket:

Hardware

- JTAG Controller (je nach Anforderung)

Software

- JTAG Technologies Software zur Ausführung der Boundary-scan Tests und In-System-Programmierung inkl. Ansteuerung der hybriden Kanäle sowie der Flying Probe Köpfe (FPT) des Digitaltest Systems.
- Boundary-scan-Diagnose zur Fehleranalyse auf Pinebene und Übergabe an das ICT/FPT System
- Einbinden der JTAG Fehler-/Statusmeldungen unter CITE 32™
- Permanente Node Locked Lizenz incl. Sentinel USB Key

Digitaltest Systemanforderungen bitte unter Angabe der Seriennummer erfragen.

Dies hat eine Erhöhung der Testabdeckung sowie

JTAG TECHNOLOGIES SYMPHONY INTEGRATIONS-LÖSUNG FÜR DIGITALTEST MTS SERIES

Boundary-scan Lösung für ICT und Flying Probe

eine drastische Reduzierung der Debugzeit auf dem ICT/FPT zur Folge. Die notwendigen Daten, welcher hybride Pin an welchem Netz hängt bzw. mit welchem Flying Probe Kopf kontaktiert werden kann, erhalten wir direkt aus CLINK DTM™.

Somit hat ProVision™ alle Informationen, um die entsprechenden Test, unter Verwendung der hybriden Pins, automatisch zu generieren. Infrastruktur, Interconnect, Logik-, Cluster- und Speicherverbindungs-tests können einfach erstellt werden. Dies ermöglicht auch bei Mixed Signal Architekturen, bei denen die Ressourcen beider Systeme notwendig sind, eine schnelle und einfache Umsetzung.

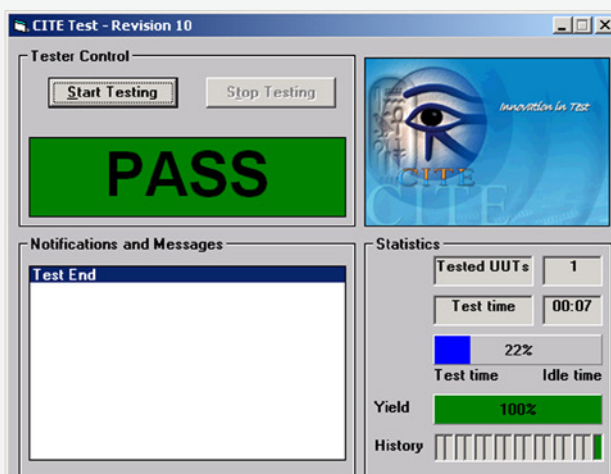
Die erstellten Test- und Programmerroutinen werden nach dem Debug in der bekannten CITE32™ Software wie gewohnt eingebunden, so dass der Boundary-scan Fehlerreport vollständig in den Digitaltestablauf implementiert ist. Somit bewegt sich das Bedienpersonal

ausschließlich in seiner vertrauten Umgebung.

Der verwendete Boundary-scan Controller, aus der Datablaster Serie, wurde speziell für den Einsatz im MTS Systemen entwickelt und wird direkt in das Systemrack eingeschoben. Je nach System kann der Controller als Vakuum- bzw. Kabelschnittstelle geliefert werden und bietet somit eine optimale Signalführung bis zur Schnittstelle. Durch passive Coaxumsetzung im Adapter werden optimale Ergebnisse auch in komplexen Adaptionen erreicht.

Der Controller bietet nicht nur einen hohen Durchsatz der erstellten Boundary-scan Applikationen sondern auch die Möglichkeit der In-Systemprogrammierung von Flash und CPLD Bausteinen. Des Weiteren unterstützt der Controller unsere CoreCommander Module für Microcontroller und FPGAs im Bereich Embedded Test- und Programmiersolutions.

CITE32™



Region or Country	Telephone	E-mail
• Europe or Rest of World	+31 (0)40 295 0870	info@jtag.nl
• United Kingdom & Ireland	+44 (0)1234 831212	sales@jtag.co.uk
• North America	Toll free - 877 FOR JTAG Western US - 949 454 9040	info@jtag.com
• China, Malaysia, Singapore, Thailand, Taiwan	+86 (021) 5831 1577	info@jtag.com.cn
• Germany	+49 (0)971 6991064	germany@jtag.com
• Finland	+358 (0)9 4730 2670	finland@jtag.com
• Sweden	+46 (0)8 754 6200	sweden@jtag.com

3101-Symphony Digitaltest-D-1007
© The JTAG Technologies logo and other trademarks designed with the symbol "®" are trademarks of JTAG Technologies registered in Europe and/or other countries. JTAG Technologies reserves the right to change design and specifications without notice.

