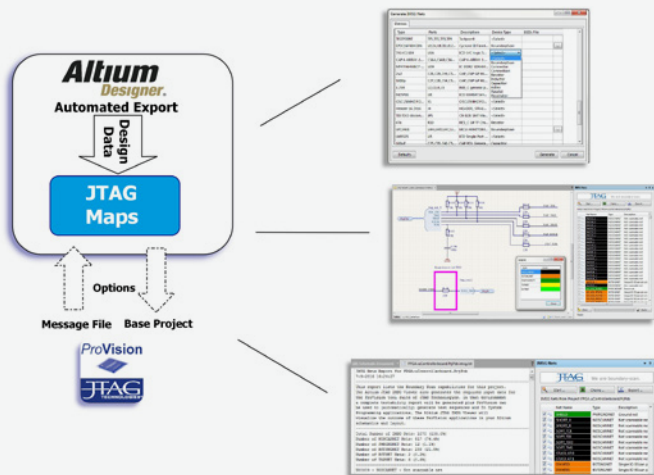


# JTAG MAPS™ – EINE ERWEITERUNG ZU ALTIUM

Analyse und Anzeige der Boundary-Scan-Abdeckung für Altium Designer



- Schnelle Anzeige der JTAG-Netze auf Ihrem Schaltplan
- Unterstützt Ihren DFT-Prozess
- Zeigt Base-Level Boundary-Scan-Zugriff
- Visualisierung von TAP-Signalen und „prüfbar“ Netzen
- Exportieren von Projekt Daten zur Anwendung von JTAG Technologies Tools
- Erzeugen einer Netz Access Statistik Tabelle

## Einleitung

Viele der heutigen Designs verfügen über JTAG/ Boundary-Scan-Komponenten, die während dem Hardware-Debug, der Fertigungsprüfung oder Reparatur wertvolle Testressourcen zur Verfügung stellen können. JTAG Maps™ ist eine einfache Erweiterung für Altium Designer und bietet dem Benutzer die Möglichkeit, die Fähigkeiten der JTAG-Ressourcen im Entwurf sehr schnell zu beurteilen, bevor das Layout festgelegt wird.

## Anzeige im Schaltplan

Früher verbrachten Ingenieure einen Großteil ihrer Zeit damit, Boundary-Scan-Netze eines Entwurfs handschriftlich hervorzuheben, um die Boundary Scan Fehlerabdeckung in Ihrem Design zu beurteilen. Heute kann die kostenlose Anwendung JTAG Maps für Altium dies und vieles mehr übernehmen. Dadurch sparen Sie wertvolle Zeit, können die DFT Richtlinien optimal implementieren und erreichen somit eine kürzere Markteinführungszeit.

## Mit oder ohne Boundary-Scan-Model

Boundary-Scan Device-Modelle (BSDL) sind für jeden JTAG/Boundary-Scan-Prozess von entscheidender Bedeutung, weil sie genau zeigen, welche Pins durch JTAG/Boundary-Scan angesteuert und ausgelesen werden können. BSDL-Modelle sind jedoch nicht immer rechtzeitig verfügbar. Um dennoch eine Aussage

**We are boundary-scan.®**

**Order information**  
 JTAG Maps for Altium - Download im Altium Extensions Web Portal  
<http://www.altium.com/products/extensions>

treffen zu können, kann JTAG Maps für Altium auch ohne BSDL Modelle verwendet werden, um einen schnellen Überblick über die mögliche Boundary-Scan-Abdeckung zu bekommen. Bitte beachten Sie, dass eine Analyse mit BSDL-Modell das genaueste Ergebnis liefern wird.

## Automatische Kettenerkennung

JTAG Maps für Altium wird automatisch die Scan-Ketten (oder Pfade) im Entwurf erkennen. Hier gibt es keine Begrenzung der Bausteine oder Scan-Ketten (TAPs). Die zu den TAPs gehörigen Netze werden mit unterschiedlichen Farben getrennt und von den „prüfbar“ Netzen hervorgehoben.

Im ersten Schritt werden die meisten Benutzer einfach den schnellen Abdeckungsbericht nutzen, den JTAG Maps für Altium zur Verfügung stellen kann. Darüber hinaus ist es auch noch möglich ein genaueres Bild zu erhalten. Nach dem Erzeugen eines JTAG ProVision Archives im Altium Projekt, können die Daten in den JTAG ProVision Tools weiter analysiert werden. Eine einfache Text-basierte (txt) Datei beinhaltet alle Infor-

# JTAG MAPS™ – EINE ERWEITERUNG ZU ALTIUM

## Analyse und Anzeige der Boundary-Scan-Abdeckung für Altium Designer

Informationen zur Fehlerabdeckung. Diese wird in JTAG Maps zurückgelesen, um die Informationen anzuzeigen.

### Optionale Entwicklerwerkzeuge

Für Ingenieure, die JTAG/Boundary-Scan-Tests direkt auf ihr Design anwenden möchten, bietet JTAG Technologies zwei weitere Möglichkeiten: JTAG Live und JTAG ProVision.

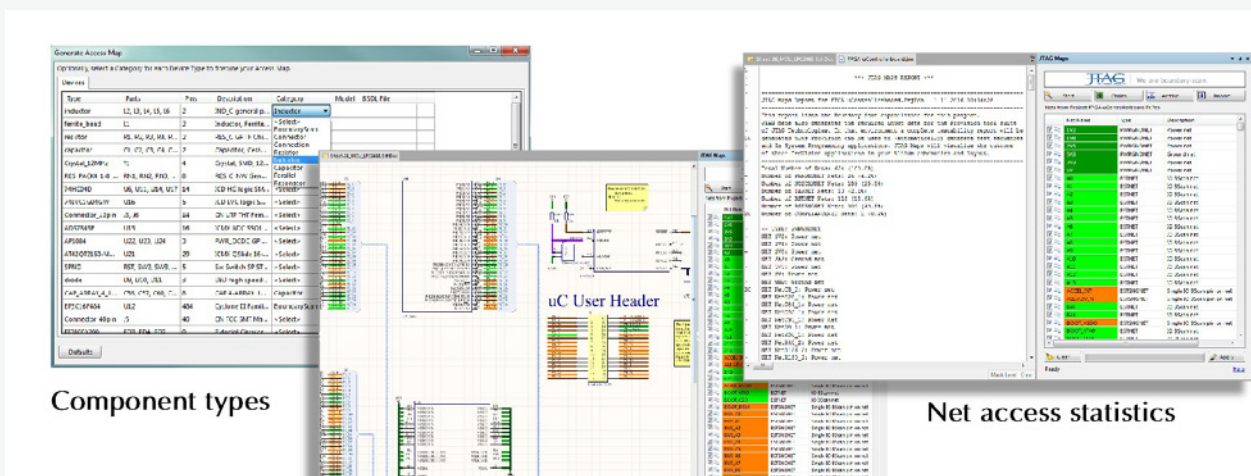
JTAGLive ist ein perfektes Startwerkzeug und bietet eine einfache Pin-to-Pin-Funktion (Buzz gratis) sowie ein Python-basierte Oberfläche (Script) zur Erstellung von erweiterten Testsequenzen unter Verwendung von

Schleifen, Variablen oder definierten Pingruppen.

JTAG ProVision hingegen bietet ein vollautomatisches ATPG-System zum Test von Pin-to-Pin-Verbindungen, Speicherverbindungen, Logikcluster und mehr. Außerdem unterstützt ProVision die In-System-Programmierung von verschiedenen CPLDs, SPROM, Flash-Bausteinen und Mikroprozessoren mit internem Speicher.

Bei Interesse bieten wir allen JTAG Maps User jederzeit die Möglichkeit einer Demo bzw. die Tools zu evaluieren. Kontaktieren Sie Ihren lokalen Vertriebspartner oder senden eine E-Mail an [info@jtag.com](mailto:info@jtag.com).

### JTAG Maps



Component types

Net access statistics

JTAG Maps set-up screens

Region or Country	Telephone	E-mail
• Europe or Rest of World	+31 (0)40 295 0870	<a href="mailto:info@jtag.nl">info@jtag.nl</a>
• United Kingdom & Ireland	+44 (0)1234 831212	<a href="mailto:sales@jtag.co.uk">sales@jtag.co.uk</a>
• North America	Toll free - 877 FOR JTAG Western US - 949 454 9040	<a href="mailto:info@jtag.com">info@jtag.com</a>
• China, Malaysia, Singapore, Thailand, Taiwan	+86 (021) 5831 1577	<a href="mailto:info@jtag.com.cn">info@jtag.com.cn</a>
• Germany	+49 (0)971 6991064	<a href="mailto:germany@jtag.com">germany@jtag.com</a>
• Finland	+358 (0)9 4730 2670	<a href="mailto:finland@jtag.com">finland@jtag.com</a>
• Sweden	+46 (0)8 754 6200	<a href="mailto:sweden@jtag.com">sweden@jtag.com</a>

1800-JTAG Maps-D-1005

© The JTAG Technologies logo and other trademarks designed with the symbol "®" are trademarks of JTAG Technologies registered in Europe and/or other countries. JTAG Technologies reserves the right to change design and specifications without notice.